

## 調査の目的

採血に関する調査は、全国の施設での実態を把握し、採血の現場での問題点や解決方法を見出し、議論することを目的とする。

## 調査の方法・時期・対象

アンケートは全国の施設を対象とし、首都圏ラボラトリーフォーラムの世話人がアンケートを配布した施設に回答頂いた。施設の割合は以下の通りである。

### ①方法

世話人→各施設→世話人→  
フォーラム事務局

### ②時期

2008年11月～12月

### ③対象

有効回答数：434施設

(1) 地域別

(2) 病床数別

\* 病床数・各地区のアンケート結果は公平にするために比率で算出している。

地域	回答数	内訳 (200床 以下)	内訳 (201～ 500床)	内訳 (501床 以上)	内訳 (病床 なし)	不明
北海道	11	2	7	2	0	0
東北	31	5	19	5	2	0
関甲信	223	81	85	54	2	1
中部	32	2	23	6	1	0
近畿	32	3	17	11	1	0
中四国	54	10	28	16	0	0
九州	46	6	30	10	0	0
記入なし	8	0	5	0	2	1

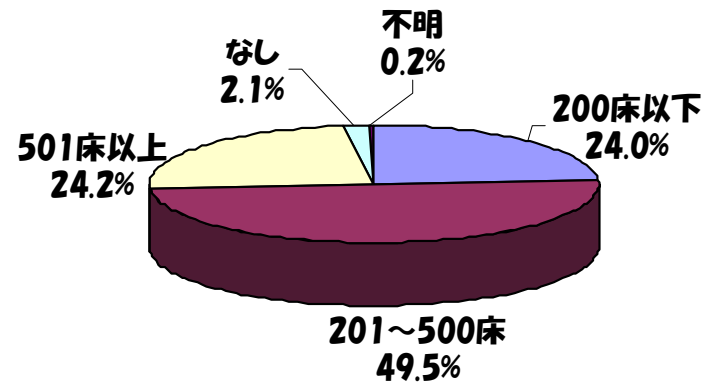
## 調査事項

各地域・各病床別全て

- (1) 採血時のインフォームドコンセントについて
- (2) 採血時の感染防止対策について
- (3) 採血時のインシデント対応について

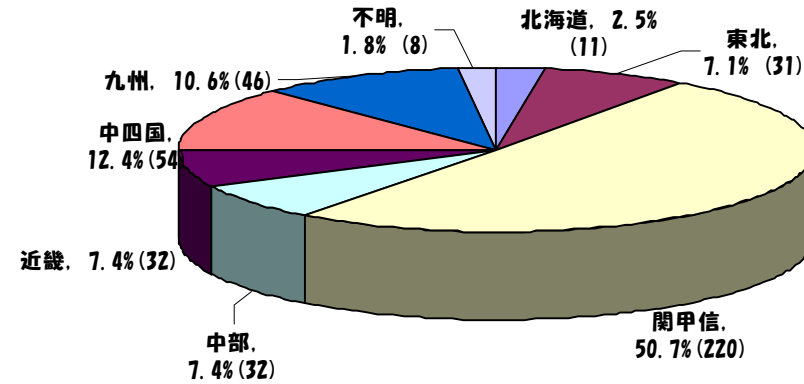
# 第8回首都圏ラボラトリーフォーラム採血に関するアンケート

**病床数(全国)**



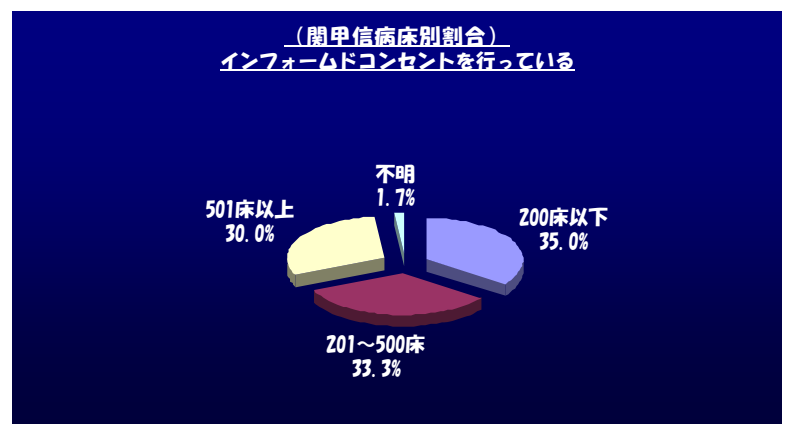
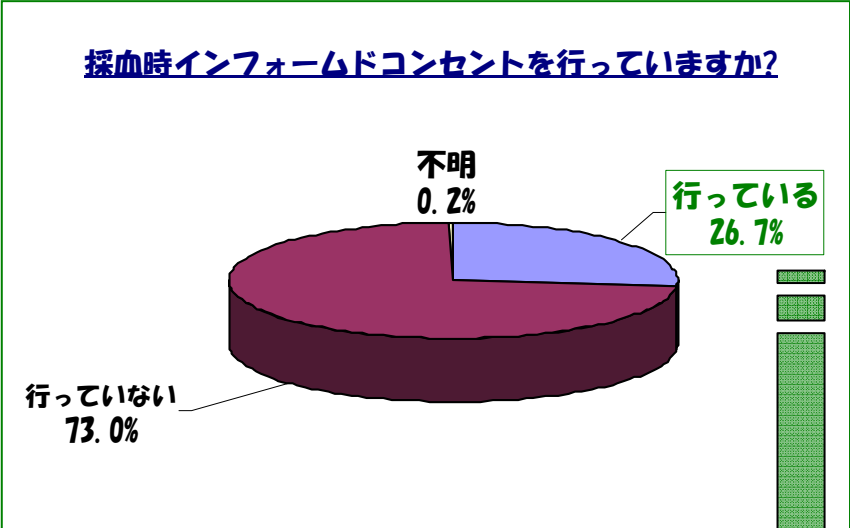
**地域別回答者**

(カッコ内は該当施設数)



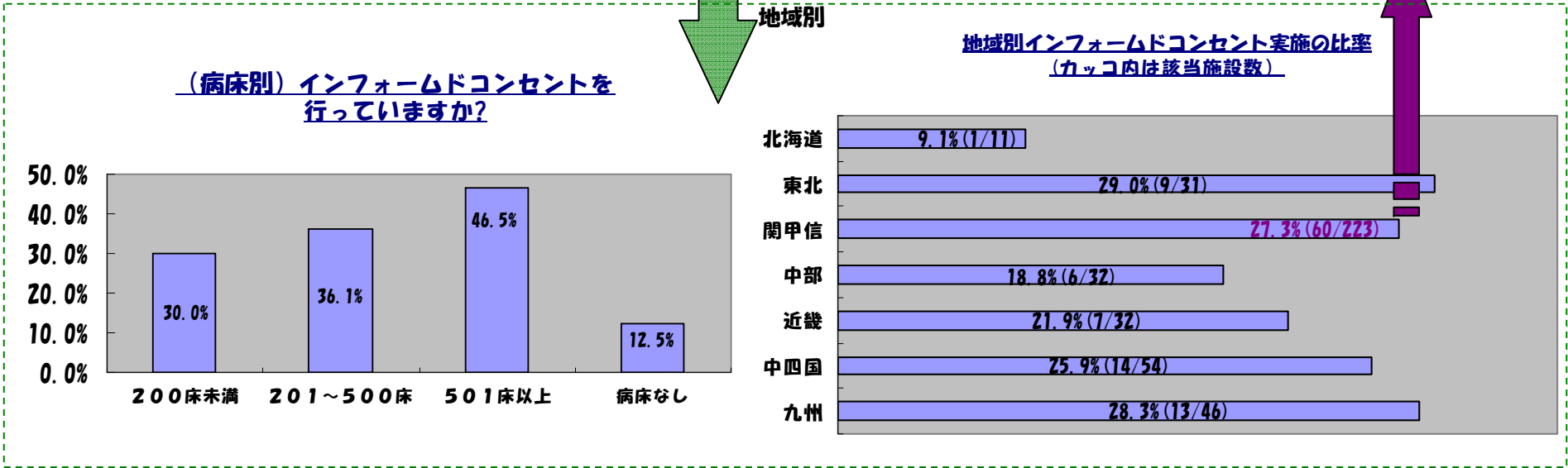
memo

**あなたの勤務先では、  
採血時のインフォームドコンセントを行っていますか？**



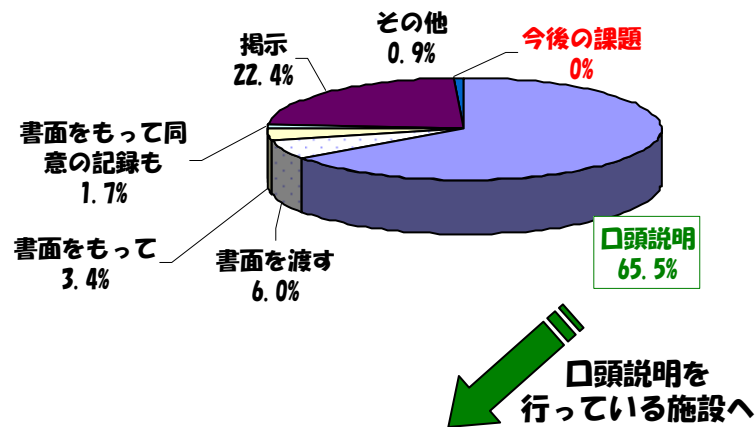
病床別  
地域別

関甲信のみ



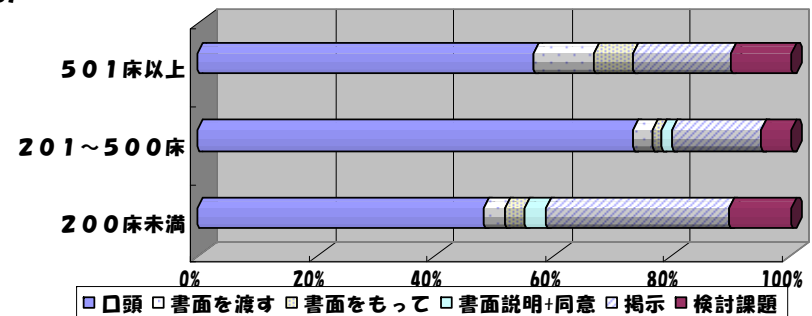
# 採血時のインフォームドコンセントを行っている施設へ どのような方法で行っていますか？

インフォームドコンセントをどのように行っていますか？

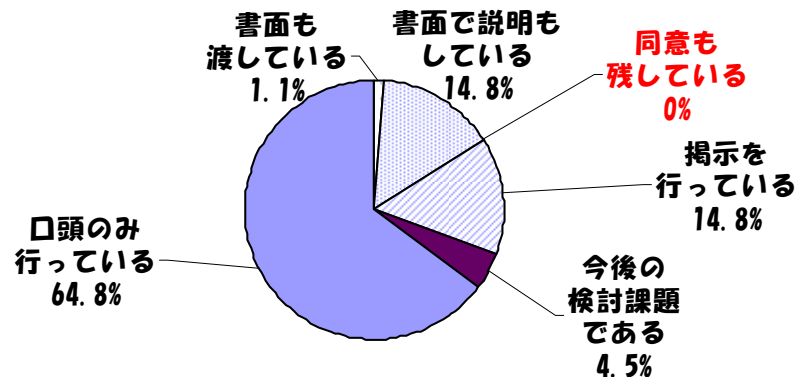


病床別  
関甲信のみ

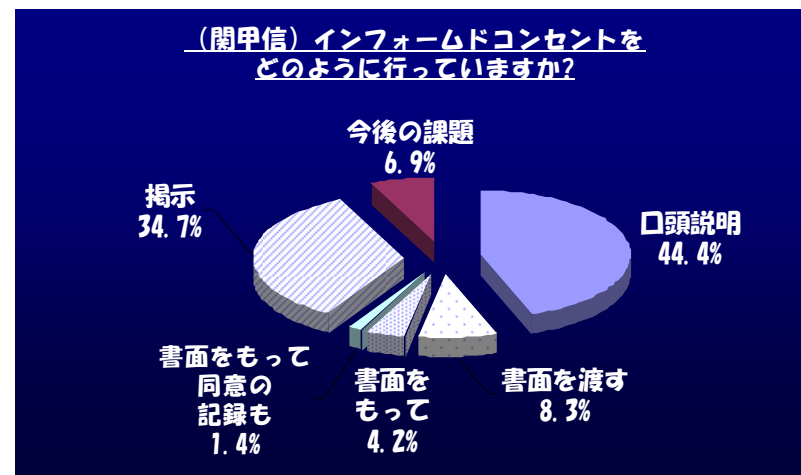
(病床別 複数回答) インフォームドコンセントを  
どのように行っていますか？



口頭で行っている施設に質問です。  
口頭以外でも行っていますか？ (複数回答)

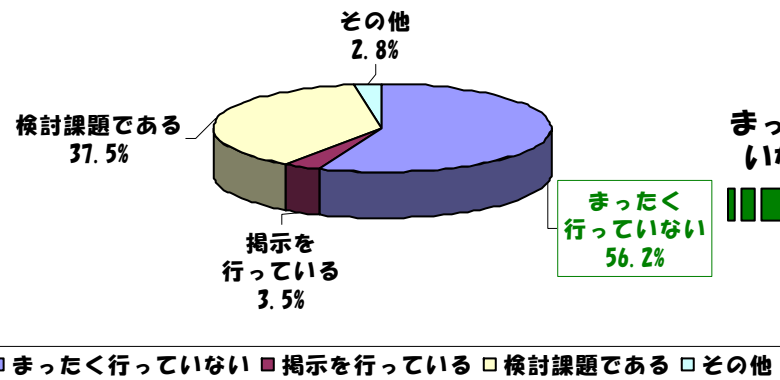


(関甲信) インフォームドコンセントを  
どのように行っていますか？

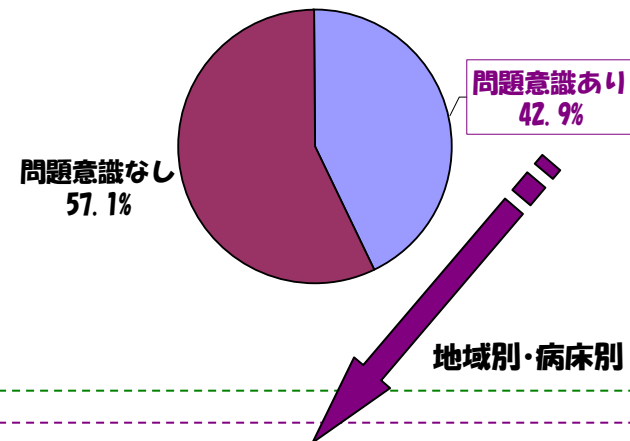


# 採血時のインフォームドコンセントを 行っていない施設へ質問です

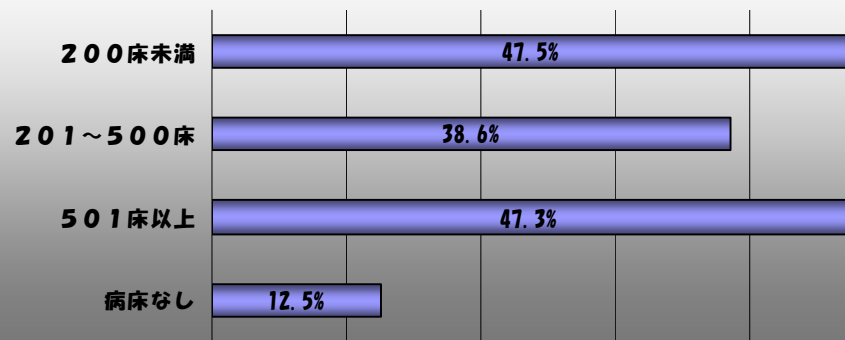
インフォームドコンセントを行っていない施設の意識



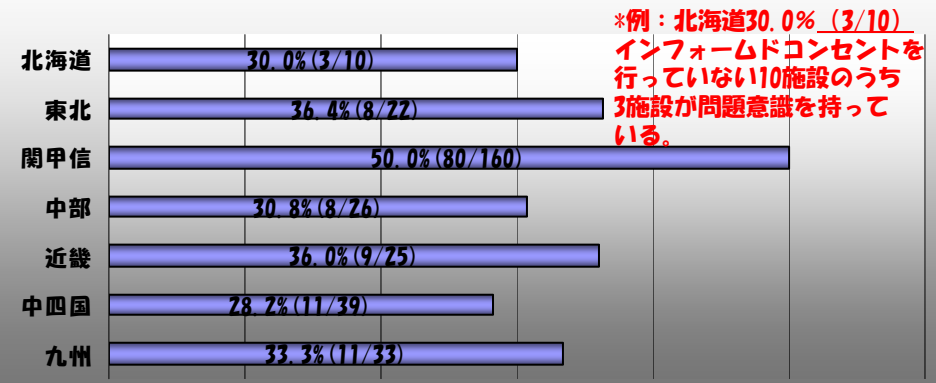
インフォームドコンセントを行っていないが  
問題意識はある？



(病床別割合) インフォームドコンセントを  
行っていないが問題意識あり



(地域別) インフォームドコンセントを  
行っていないが問題意識あり



## インフォームドコンセントに関するまとめ

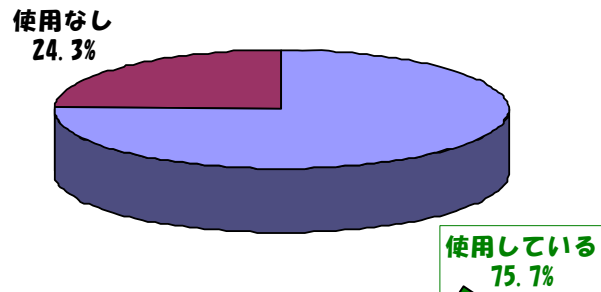
- ・インフォームドコンセントはほとんど行われてない。
  - ・行っている施設は口頭で行っている施設が多い。
  - ・書面を自由にもっていけるように設置してある施設や聞かれたときに説明する施設も多い。
1. 掲示によるインフォームドコンセントに対して、2つの認識がある。
    - ①インフォームドコンセントを行っているとは認識している施設
    - ②インフォームドコンセントを行っていないとは認識している施設
  2. 問題意識のレベルは関甲信が高い。病床数別は病床なしの施設以外はあまり差はない。
  3. インフォームドコンセントを行っていない施設のうち約4割の施設が検討課題と認識している。
  4. インフォームドコンセントを行っていない施設の中には前向きな取り組み姿勢を見せている施設もある。
    - ①書面を準備中
    - ②ビデオを流すなどの案出し

### インフォームドコンセントに関して今後の課題として次の意見が挙げられた。

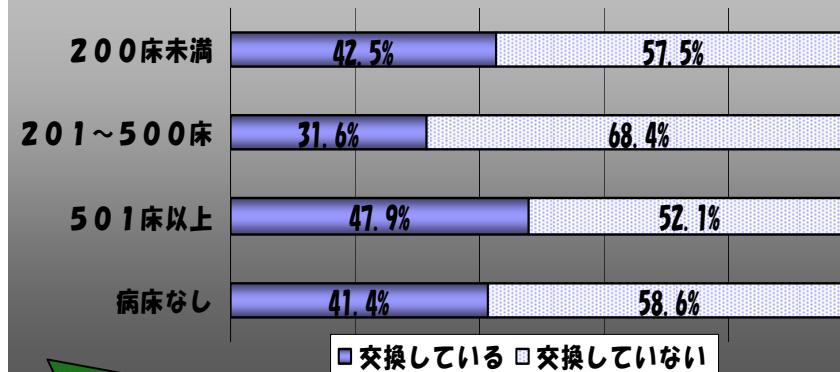
1. 採血室で採血するという行為は、検査をすることが前提でその目的のための手段であり、ただ採血するわけではない。よって検査をすることを患者に説明した段階で同意を得ていれば採血単独のICはいらない（検査オーダーする医師が同意を取るべきこと）
2. 現在まで大きな事故は発生していない。つまり、非常に確率は低い。にも関わらず神経損傷等の危険が伴うことを改めて公示することによって、患者に必要以上の恐怖心を与える可能性がある。
3. たとえ危険性が伴うことを公示しても事故が起きた場合責任は免れない。であるならば余計な恐怖心は不必要。処置法などを作り大丈夫と安心できる内容の説明書を検討。
4. ただの言い訳でしかないのではないか？

# 【感染防止対策】手袋を使用していますか？ また、患者毎に手袋を替えていますか？

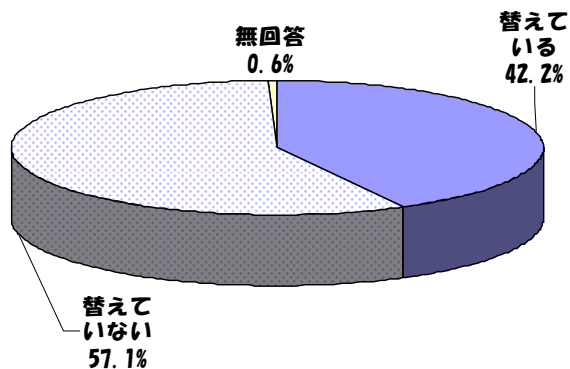
採血時、手袋を使用していますか？



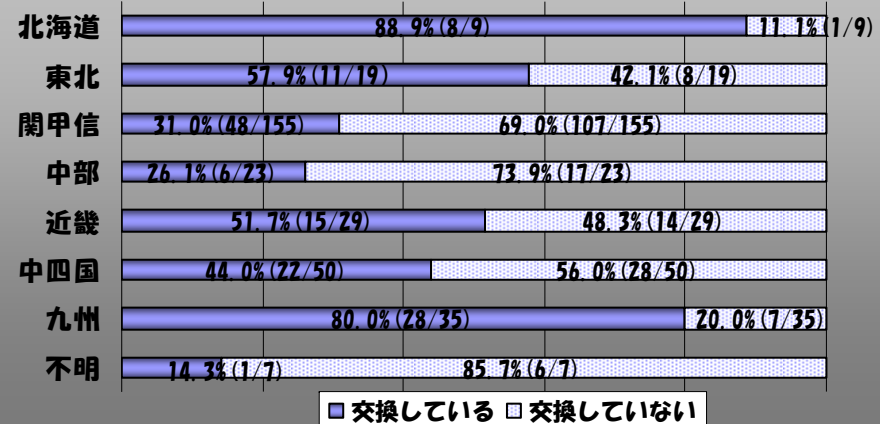
(病床別) 患者毎に手袋を交換していますか？



患者毎に手袋を交換していますか？

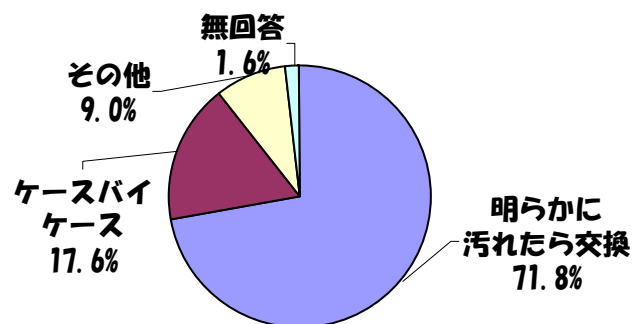


(地域別) 患者毎に手袋を交換していますか？  
(カッコ内は該当施設数)



## 【感染防止対策】患者毎に手袋を替えていない施設へ質問です

手袋を患者毎に交換していない施設  
交換のタイミングはいつですか？



memo

## 採血時の手袋に関するまとめ

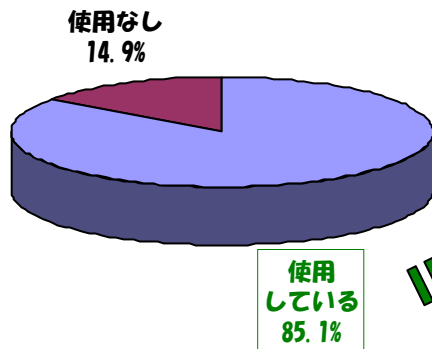
1. 約**76%**の施設が採血時に手袋を着用している。手袋装着施設の割合：病床数少<病床数多
2. 手袋を着用している施設の中で**32%**が患者毎に手袋を交換している。  
手袋交換の割合：病床数少<病床数多い
3. 手袋交換への意識レベルは北海道・九州で他地域より高くなっている。
4. 多くの施設で患者毎に手袋を消毒している。または、感染症患者の際は交換している。

### 問題点

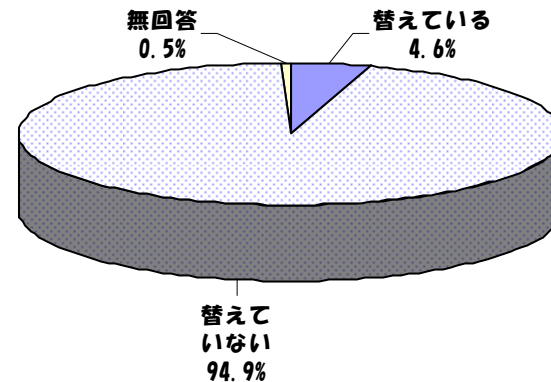
- ・部署によってマチマチである。
- ・コストと時間的に患者毎の交換が厳しい。

# 【感染防止対策】枕カバーを使用していますか？ また、患者毎に枕カバーを交換していますか？

枕カバーを使用していますか？

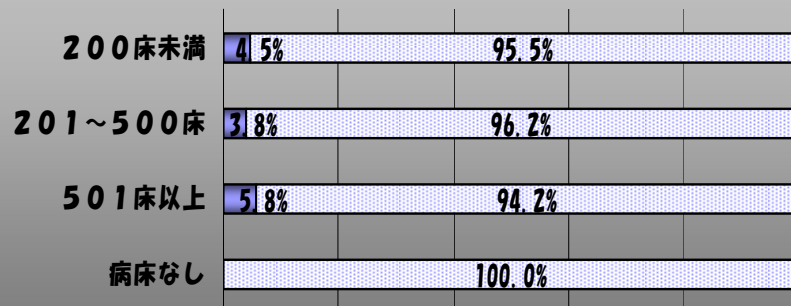


患者毎に枕カバーを交換していますか？



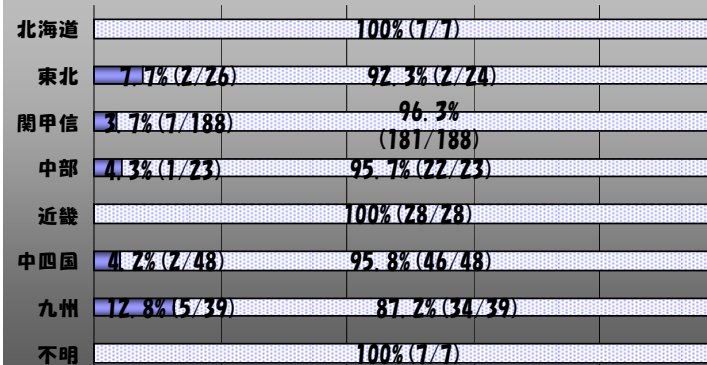
病床別  
地域別

(病床別) 患者毎に枕カバーを交換していますか？



■ 交換している □ 交換していない

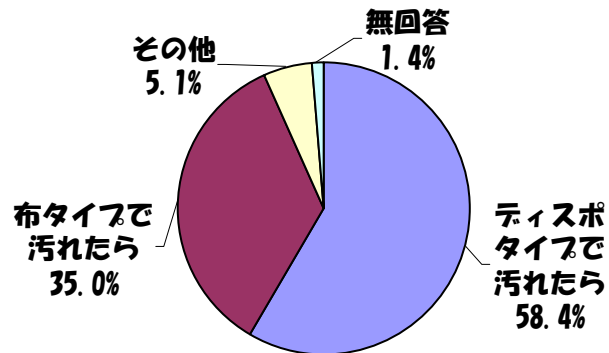
(地域別) 患者毎に枕カバーを交換していますか？  
(カッコ内は該当施設数)



■ 交換している □ 交換していない

## 【感染防止対策】患者毎に枕カバーを交換していない施設へ質問です

交換していない施設  
枕カバー交換のタイミングはいつですか？



### 採血時の枕に関するまとめ

1. 枕カバー交換に関しては、病床数・地域関係なく意識レベルが低い。  
感染防止対策＝枕カバーという認識は薄い？

2. 枕カバーを使用していない施設は主に、

- ①ビニール製で汚れたら拭く
- ②定期的に拭く
- ③患者毎に拭く

の3パターンに分かれる。

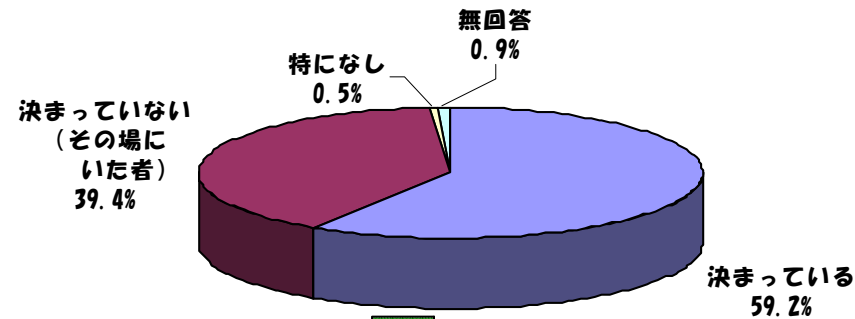
問題点

- ・ 駆血帯にも同じ問題があるのでは？

memo

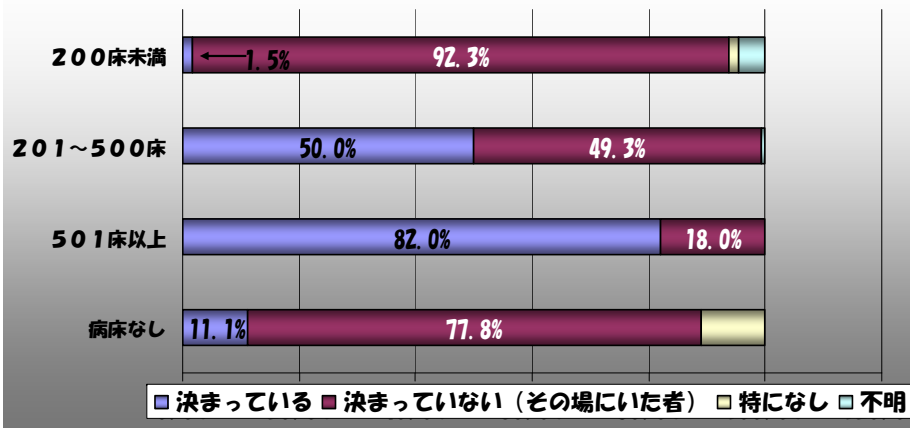
# 【インシテント対応】 対応する部署・担当者は 決まっていますか？

インシテント対応 部署は決まっていますか？



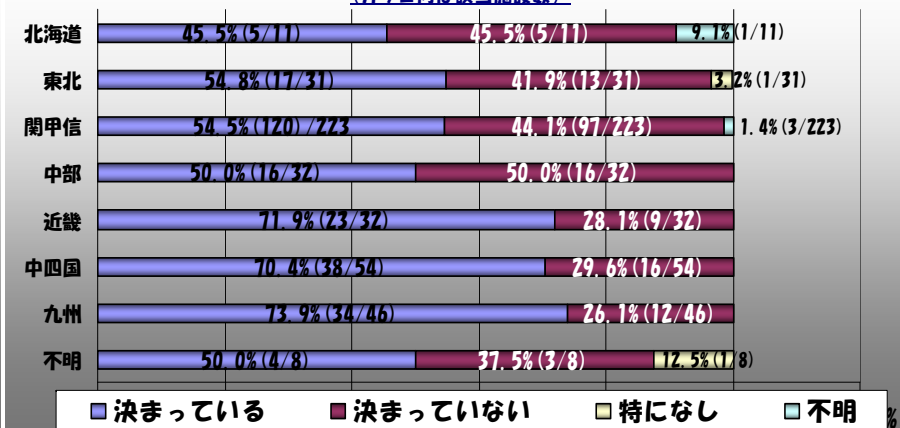
病床別  
地域別

(病床別) インシテント対応 部署は決まっていますか？



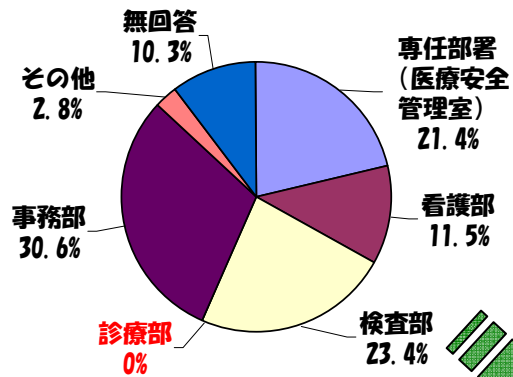
(地域別) インシテント対応 部署は決まっていますか？

(カッコ内は該当施設数)



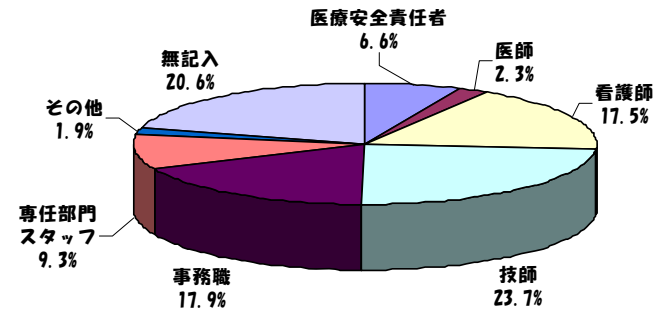
# 【インシテント対応】対応部署が決まっている施設へ 対応する部署・担当はどこですか？

インシテント対応の専任部署はどこですか？



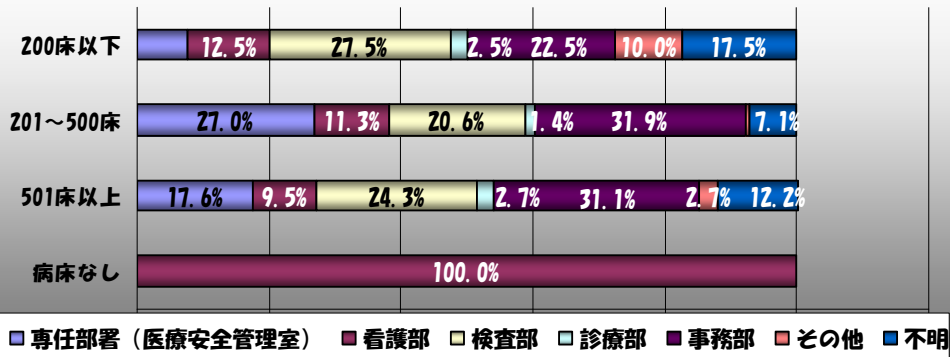
担当部署が  
決まっている施設へ

インシテント対応 担当者は誰ですか？

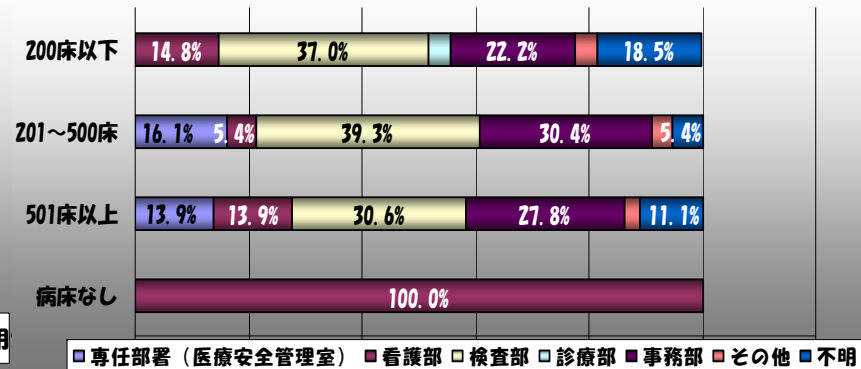


病床別  
関甲信のみ

(病床別) インシテント対応 対応部署はどこですか？

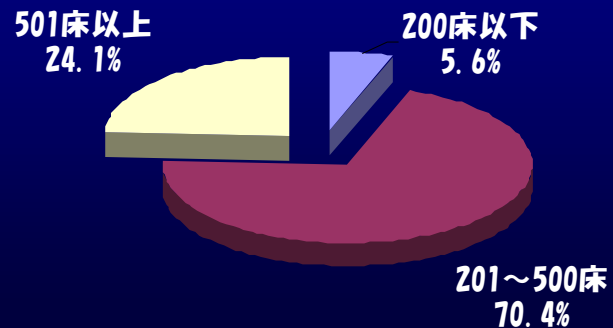


(関甲信) インシテント対応 部署は決まっていますか？

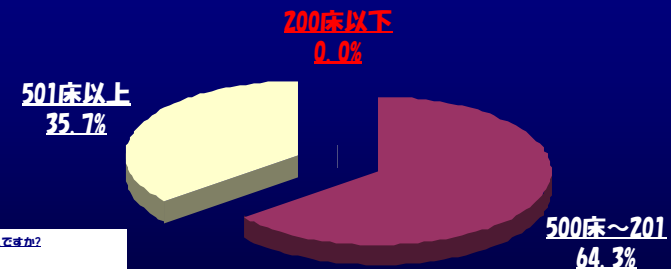


## 【インシテント対応】医療安全対策室で対応している割合

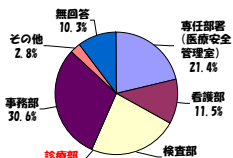
（全国）インシテント対応  
医療安全管理室で対応している割合



（関東信）インシテント対応  
医療安全室で対応している病床数別割合



インシテント対応の専任部署はどこですか？



前ページに拡大図あり

## インシテント対応に関するまとめ

1. インシテント対応に対するシステム化は全体で約60%である。
2. インシテント対応に対するシステム化への取り組みは 病床数少<病床数多 と大きな施設ほど進んでいる。
3. インシテント対応に対する対応部署が決まっているに関して、地域別では近畿・中四国・九州が70%を超えており、全体の平均を超えている。
4. インシテント対応の部署は事務部、検査部（現場）、医療安全管理室で大半を占めている。
5. 対応部署が決まっていない施設は、二次対応の際に役職の高い人へと対応が移行する。