

「オンライン資格確認」導入について

クオリス **Qualis** ニュース Medical Station

2023年4月よりオンライン資格確認が原則義務化となりました。

オンライン資格確認とは、患者様の直近の保険資格情報がオンラインで確認できる仕組みです。

クオリスと連携することにより患者登録画面へ情報を直接取り込むことができるため入力時間の短縮が図れます。



オンライン資格確認用専用端末 (BMLより販売)

厚労省推奨のOSを使用した小型端末を採用しています。
モニターは電子カルテと共有できます (切替機使用)。

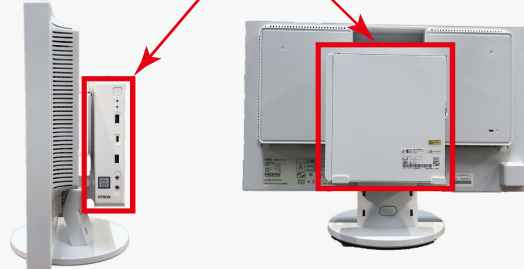
※厚労省推奨 OS

■ 専用端末設置イメージ ■



※ディスプレイは含まれません。

※ディスプレイ背面に金具で固定することもできます。
(ディスプレイの形状によっては固定できない場合もございます。)



※導入費用については担当営業へお問い合わせください。

顔認証付きカードリーダー (メーカーより直接購入)

支払基金「医療機関向けポータルサイト」にて、カードリーダーを確認し購入についてはメーカーへ直接お問い合わせください。

メーカーにより保守内容、機能等が異なりますのでカタログページへアクセスし、詳細をご確認ください。5社いずれも連動可能です。

顔認証付きカードリーダーのカタログページはコチラ ▶



富士通 Japan 株式会社



パナソニックコネクト
株式会社



株式会社アルメックス



キャノンマーケティング
ジャパン株式会社



アトラス情報
サービス株式会社

※2024年4月現在

導入準備の流れ

お客様に行っていただくこと

BML へご依頼いただくこと

新規開業の場合

顔認証付きカードリーダー購入

メーカーより直接購入

ポータルサイト：アカウント登録

アカウント登録には医療機関コードが必要です。発行前に登録する場合は地方厚生（支）局へ別途手続きを行ってください。



BML へ見積依頼・発注

ポータルサイト：利用申請・電子証明書発行申請

設置の5営業日前まで

設置・設定

ポータルサイト：運用開始日登録

他社電子カルテ・レセコンから移行の場合

BML へ見積依頼・発注

ポータルサイト：利用申請

回線種別が変更になる場合のみ

設置・設定

操作説明動画はこちらからご覧いただけます▶



最新情報は社会保険診療報酬支払基金「医療機関向けポータルサイト」をご確認ください。

社会保険診療報酬支払基金
医療機関等向け総合ポータルサイト

オンライン資格確認ポータルサイト

検索

<https://www.iryohokenjyoho-portal-site.jp/>



株式会社ビー・エム・エル

〒151-0051

東京都渋谷区千駄ヶ谷5-21-3

医療情報システム営業部

BML

検索

本リーフレットの内容は改良等のため、予告なく変更になる場合もございます。

202404Q